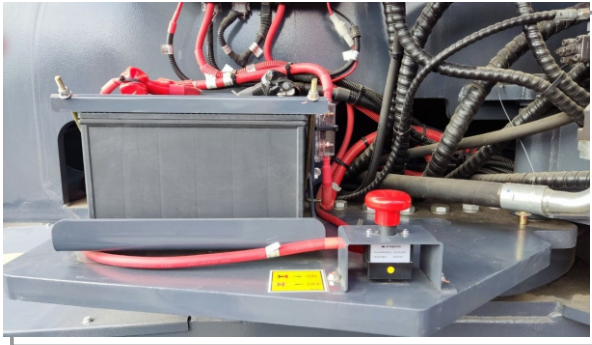


1

Перед началом работ необходимо проверить выключатель массы, который расположен в левой части подъемника. Кнопка должна быть отжата.



2

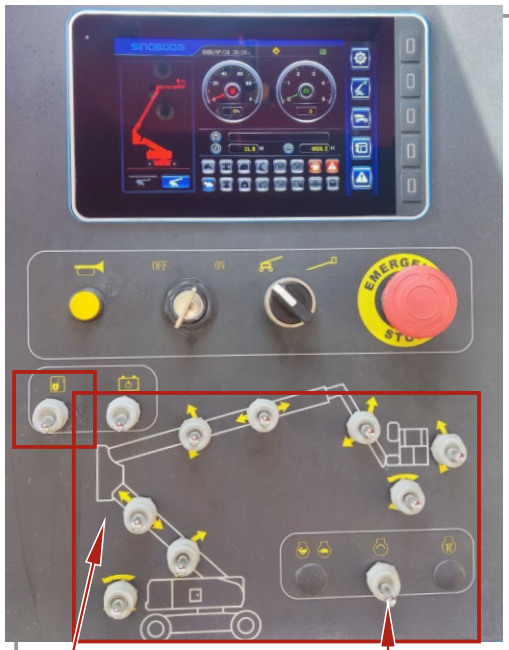
Для включения подъемника необходимо отжать красную кнопку на панели управления и повернуть ключ зажигания в положение **ON**.



3

Для управления с земли необходимо завести двигатель:

Для этого удерживайте нижний тумблер в течение нескольких секунд. Движение стрелы активируется зажатием тумблера (изображение замка) и соответствующих кнопок, расположенных на панели управления.

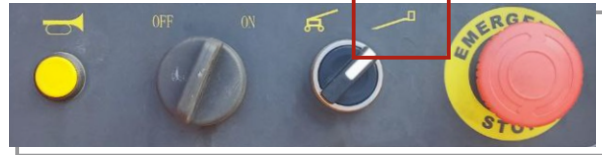


Движение стрелы

Запуск

4

Передвижение подъемника можно осуществлять только из корзины, при этом переключатель на панели управления должен указывать на управление корзиной.



5

Красные кнопки аварийной остановки на панели управления на корпусе подъемника и в корзине должны быть отжаты. Запустите двигатель с помощью тумблера, удерживая его в течение нескольких секунд.

С помощью джойстиков, тумблеров можно осуществлять управление колесами, подъемом и поворотом стрелы и корзины. При этом необходимо удерживать педаль, которая расположена на основании корзины.

Педаль



Отжата

Завести подъемник



ARLIFT

6

За скорость управления стрелы и корзины подъемника отвечает регулятор (черепаха - медленно / заяц - быстро)

7

Скорость движения подъемника регулируется с помощью тумблера (черепаха - медленно / заяц - быстро)



8

Для передвижения по наклонной поверхности используйте тумблер, расположенный на панели управления.

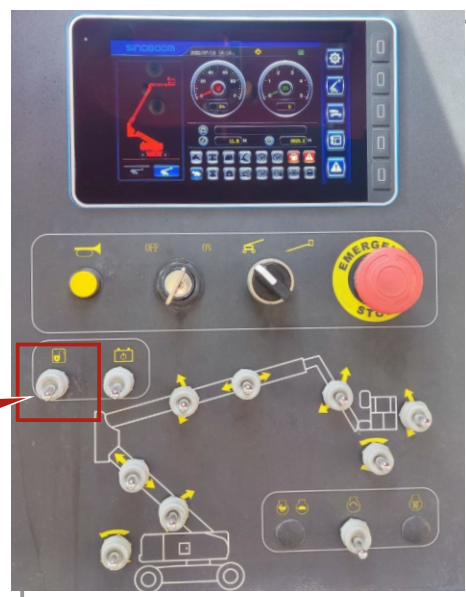
9

ОБРАТИТЕ ВНИМАНИЕ что для перемещения по наклонной поверхности, подъемник необходимо установить в следующее положение:



10

Для спуска в аварийном режиме удерживайте необходимый тумблер на одной из панелей управления и опускайте стрелу или корзину.



AR LIFT

8 800 555 19 28

www.arlift.ru